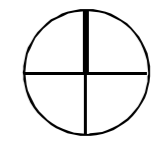
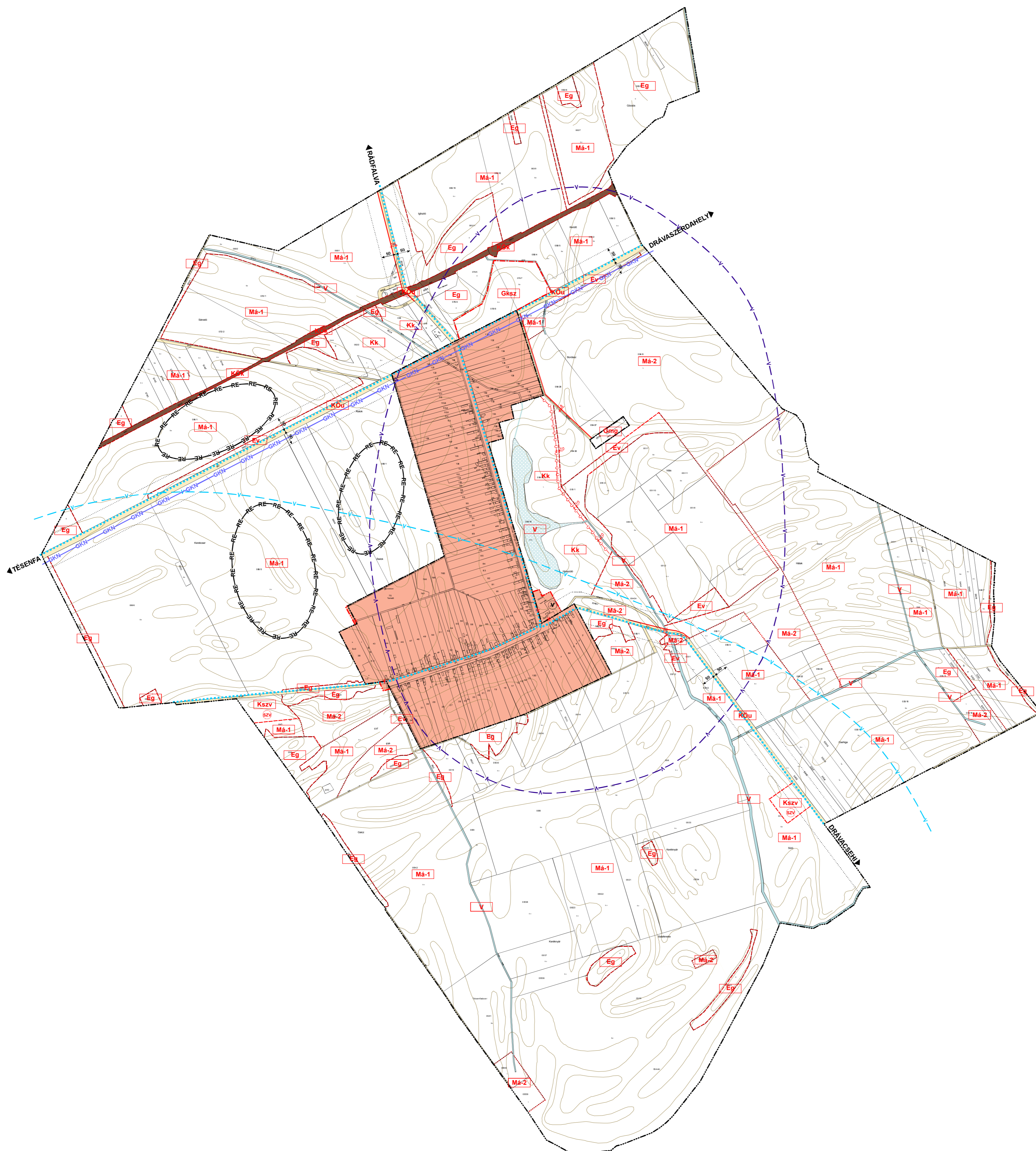


DRÁVACSEPELY IGAZGATÁSI TERÜLET SZABÁLYOZÁSI TERV



M = 1:8000



JELKULCS

- MEGLÉVŐ TERVEZETT**
- IGAZGATÁSI TERÜLET HATÁRA
 - BELTERÜLET HATÁRA
 - BÉPÍTÉSRE SZÁNT TERÜLET HATÁRA
- SZABÁLYOZÁSI VONAL**
- SZABÁLYOZÁSI VONAL
 - SZABÁLYOZÁSI SZÉLESSÉG
- EGYÉB SZABÁLYOZÁSI ELEMÉK TERÜLETFELHASZNÁLÁSI MÓDOK HATÁRA**
- TERÜLETEGYSÉG HATÁRA (HA AZ EGYBEN NEM SZABÁLYOZÁSI VONAL IS)
 - ÖVEZET HATÁRA
- TERÜLETFELHASZNÁLÁSI MÓDOK BÉPÍTÉSRE NEM SZÁNT TERÜLET**
- Kk** KÜLÖNLEGES TERÜLET (SPORT, SZABADIDŐ)
 - Kszv** KÜLÖNLEGES TERÜLET (SZENNYVIZ FOGADÓ / TISZTÍTÓ)
 - Eg** ERDŐTERÜLET (GAZDASÁGI)
 - Ev** ERDŐTERÜLET (VÉDELMI)
 - Má-1** MEZŐGAZDASÁGI TERÜLET (ÁLTALÁNOS)
 - Má-2** MEZŐGAZDASÁGI TERÜLET (RET. LEGELŐ)
 - V** VÍZGAZDÁLKODÁSI TERÜLET
 - V** VÍZGAZDÁLKODÁSI TERÜLET (TÓ MOCSÁR)
 - KÓu** KÖZLEKEDÉSI TERÜLET
 - KÓu** KÖZLEKEDÉSI TERÜLET (VASÚT)
- TELEKRE VONATKOZÓ ELEMÉK**
- BÉLTETÉSI KÖTELEZETTSÉG
- MŰVI ÉRTÉKVÉDELME**
- RÉGÉSZETI ÉRDEKTERÜLET
- VÉDŐTÁVOLSÁGOK**
- SÉRÜLEKENY TÁVLATI VÍZBÁZIS VÉDŐTERÜLETE
 - SÉRÜLEKENY ÜZEMELŐ VÍZBÁZIS ELŐZETES VÉDŐTERÜLETE
 - VÉDŐTÁVOLSÁG
- KÖZMŰVEK**
- NAGYKÖZÉPNYOMÁSÚ GÁZVEZETÉK
 - VÍZMŰ
 - SZENNYVÍZTISZTÍTÓ
- EGYÉB**
- KERÉKPÁRÚT
 - MEGSZÜNTETŐ JEL

T. Z. Tervező Bt.	2008
DRÁVACSEPELY	V - 2
IGAZGATÁSI TERÜLET	M = 1: 8000
SZABÁLYOZÁSI TERV	.../2008.(.....) 2008. 12.

MEGRENDELŐ:	DRÁVACSEPELY KÖZSÉG ÖNKORMÁNYZATA
VEZETŐ TERVEZŐ:	Dr. Tóth Zoltán T11-02-0241/2007 Sziágyi Domonkos T11-02-0226/2007
MUNKATÁRSÁK:	Sprok Attila

A TERV A **T. Z. TERVEZŐ BT.** SZELLEMI TERMÉKE ÉS SZERZŐI VÉDELME ALATT ÁLL.
A SZÁMÍTÓGÉPES FELDOLGOZÁS A HÜBNER TERVEZŐ KFT. SZELLEMI TERMÉKE.